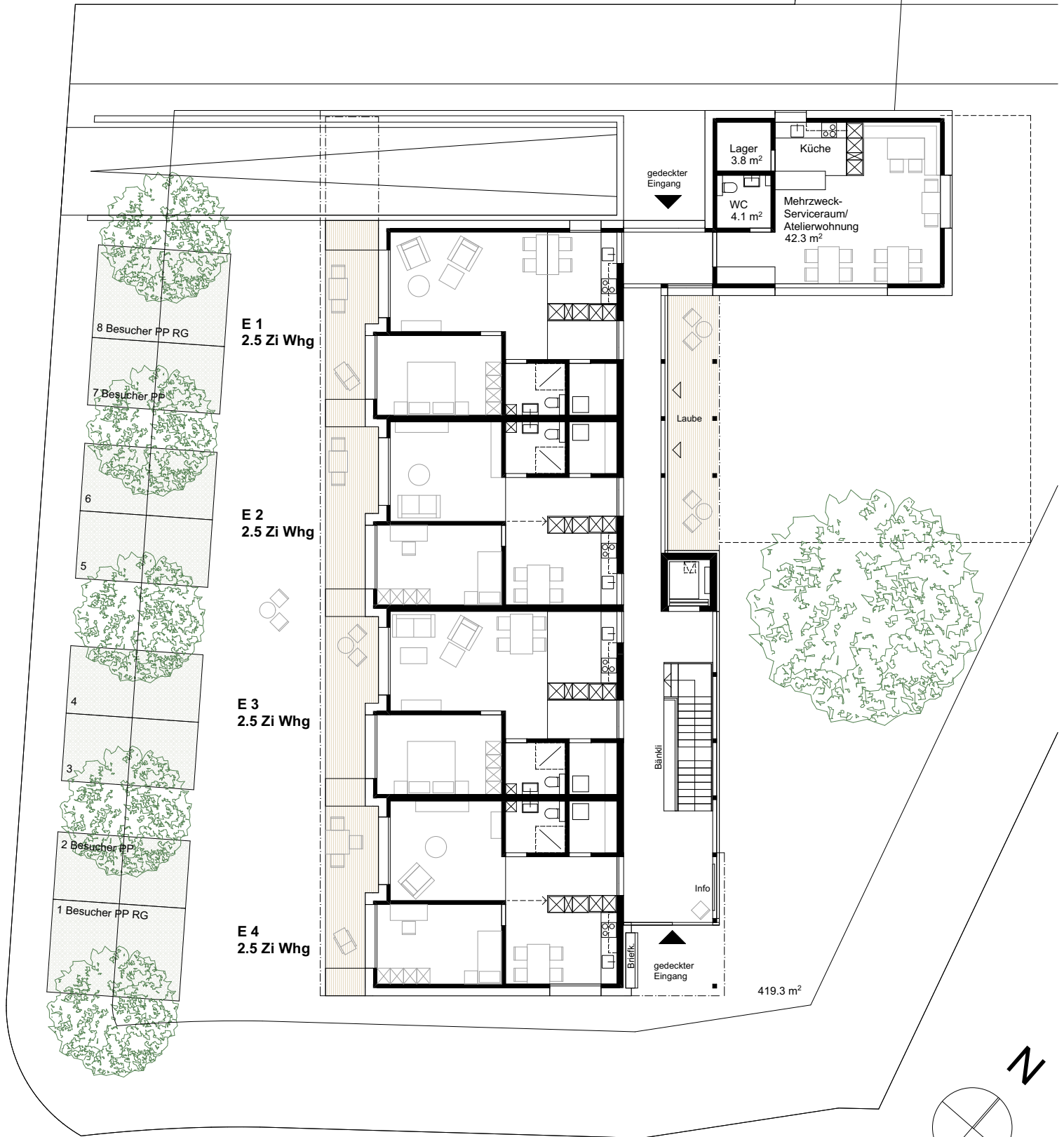
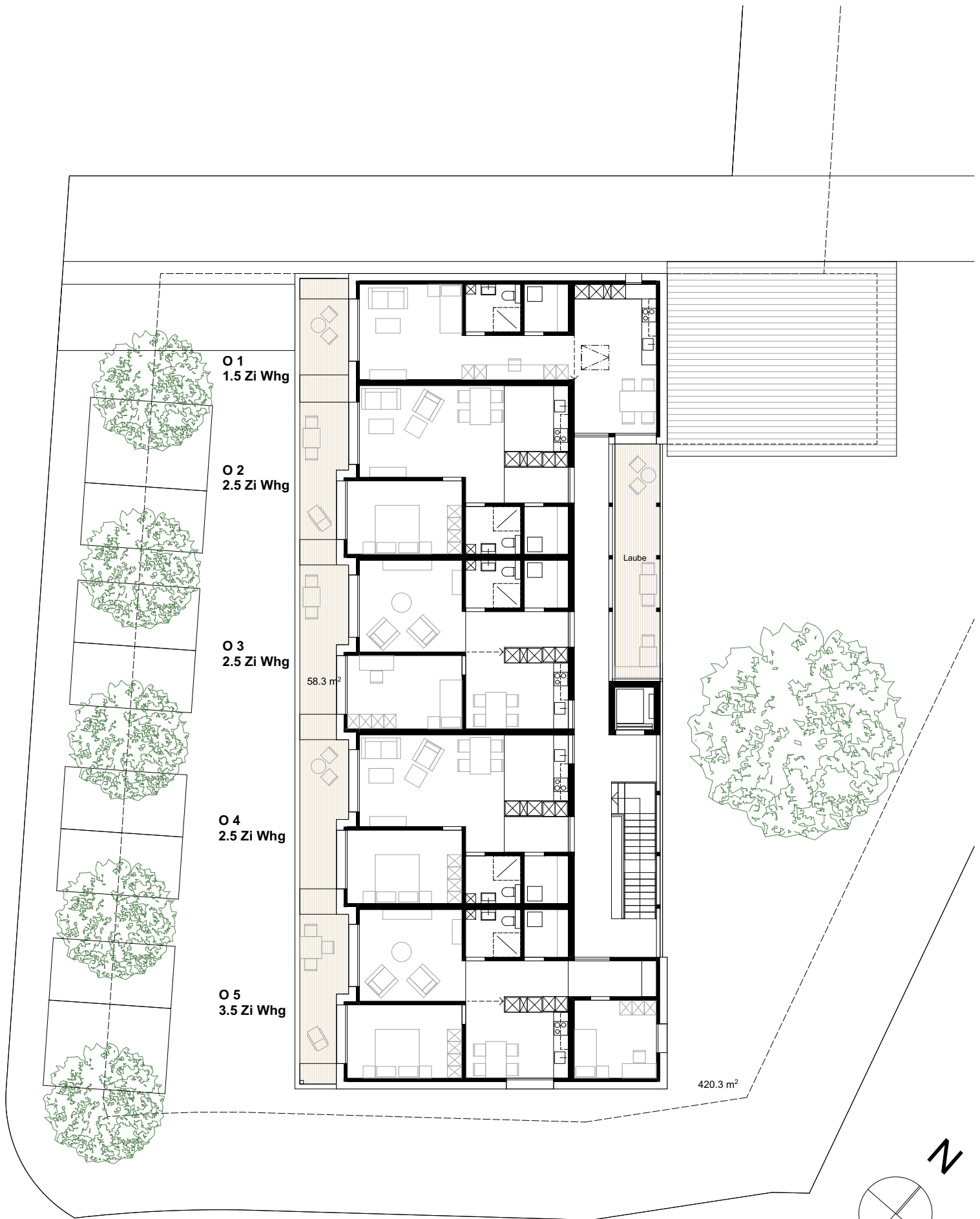


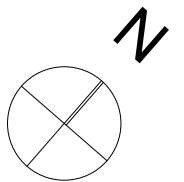
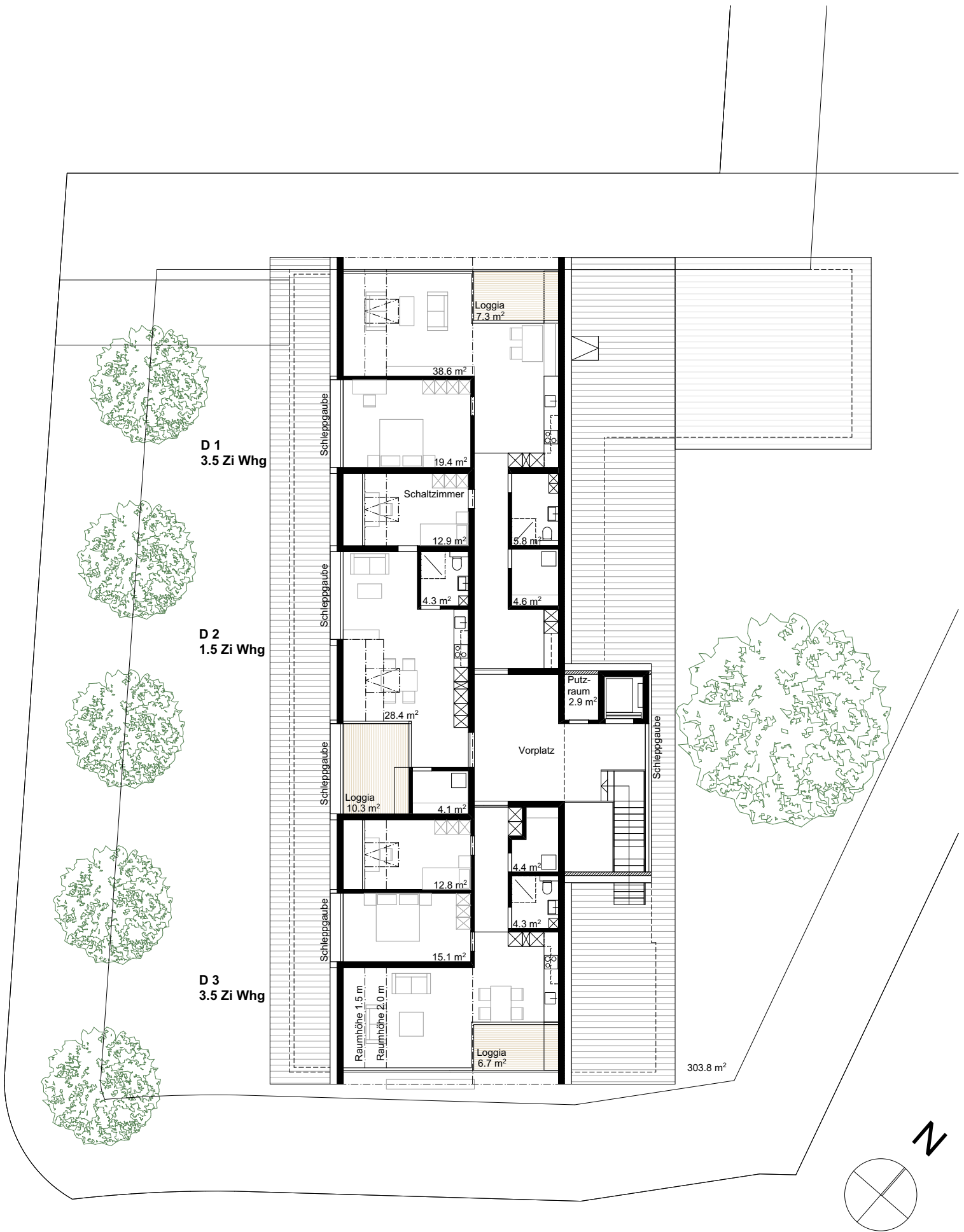
BAUVORHABEN: Alterswohnungen Turnhallenstrasse, 8252 Schlatt		AUFTRAGGEBER: Wohnbaugenossenschaft Schlattertal Im Brühl 8, 8252 Schlatt			PLANVERFASSER: Leu Goller Architekten GmbH Bühlstrasse 27, 8200 Schaffhausen				
PLANNUMMER: 04	PLANTITEL: Untergeschoss	Variante 5		MASSTAB: 1:200	PLANGRÖSSE: A4	PROJEKTNUMMER: 19.343	GEZEICHNET: ule	DATUM: 23.01.2020	REVIDIERT:



BAUVORHABEN: Alterswohnungen Turnhallenstrasse, 8252 Schlatt		AUFTRAGGEBER: Wohnbaugenossenschaft Schlattental Im Brühl 8, 8252 Schlatt			PLANVERFASSER: Leu Goller Architekten GmbH Bühlstrasse 27, 8200 Schaffhausen		
PLANNUMMER: 05	PLANTITEL: Erdgeschoss <b>Variante 5</b>	MASSTAB: 1:200	PLANGRÖSSE: A4	PROJEKTNUMMER: 19.343	GEZEICHNET: ule	DATUM: 23.01.2020	REVIDIERT:



BAUVORHABEN: Alterswohnungen Turnhallenstrasse, 8252 Schlatt		AUFTRAGGEBER: Wohnbaugenossenschaft Schlattertal Im Brühl 8, 8252 Schlatt			PLANVERFASSER: Leu Goller Architekten GmbH Bühlstrasse 27, 8200 Schaffhausen			
PLANNUMMER: 06	PLANTITEL: Obergeschoss	<b>Variante 5</b>	MASSTAB: 1:200	PLANGRÖSSE: A4	PROJEKTNUMMER: 19.343	GEZEICHNET: ule	DATUM: 23.01.2020	REVIDIERT:



BAUVORHABEN: Alterswohnungen Turnhallenstrasse, 8252 Schlatt		AUFTRAGGEBER: Wohnbaugenossenschaft Schlattertal Im Brühl 8, 8252 Schlatt			PLANVERFASSER: Leu Goller Architekten GmbH Bühlstrasse 27, 8200 Schaffhausen		
PLANNUMMER: 07	PLANTITEL: Dachgeschoss <b>Variante 5</b>	MASSTAB: 1:200	PLANGROSSE: A4	PROJEKTNUMMER: 19.343	GEZEICHNET: ule	DATUM: 23.01.2020	REVIDIERT:

## Wohnungsspiegel

### Variante 5

Wohnungen:	1.5	2.5	3.5
EG		4	
OG	1	3	1
DG	1		2
Total	2	7	3

**Gesamt 12 Wohnungen**

### Soll gemäss Raumprogramm

Zimmer	1.5	2.5	3.5	4.5
Total	2	6	3	1

**Ziel: Gesamt 11-12 Wohnungen**

## Ausnutzungsberechnung

Anrechenbare Grundstücksfläche (ohne Nordteil)  
 $2'299.0 \text{ m}^2 - 692.8 \text{ m}^2 = 1'606.2 \text{ m}^2$  (bis 1m nördlich Gebäude)  
 Geschossflächenzahl: = 0.8

zulässige Geschossfläche = 1'285.0 m<sup>2</sup>

Bonus Minergie 10% = 128.5 m<sup>2</sup>

Bonus unterirdische Parkierung 10% = 128.5 m<sup>2</sup>

zulässige Geschossfläche inkl. Bonus Minergie = **1'542.0 m<sup>2</sup>**

Geschossflächen Variante 5:

Untergeschoss 626.0 m<sup>2</sup> (mit Tiefgarage und Velo-/Abstellraum)

Erdgeschoss 419.3 m<sup>2</sup>

Obergeschoss 420.3 m<sup>2</sup>

Dachgeschoss 303.8 m<sup>2</sup>

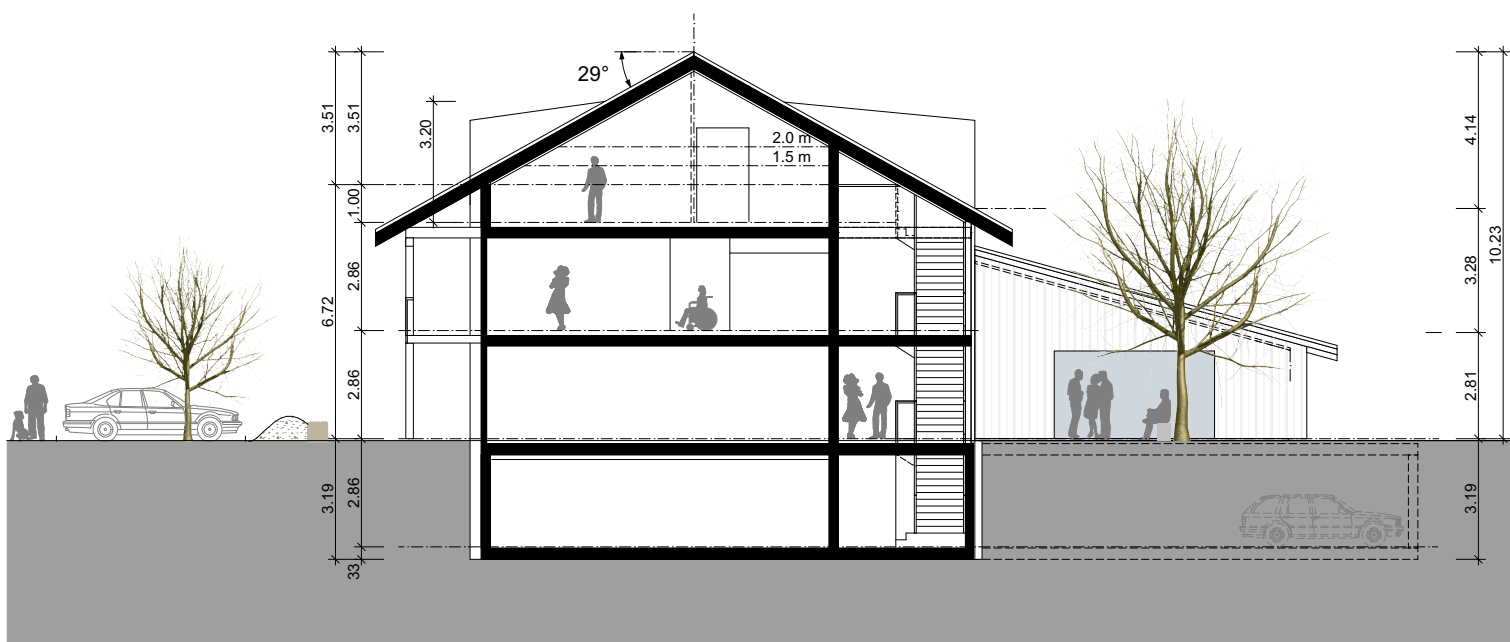
**Total 1'769.4 m<sup>2</sup> > 1'542.0 m<sup>2</sup>**

**Es ist ein Ausnutzungstransfer von 227.4 m<sup>2</sup> notwendig!**

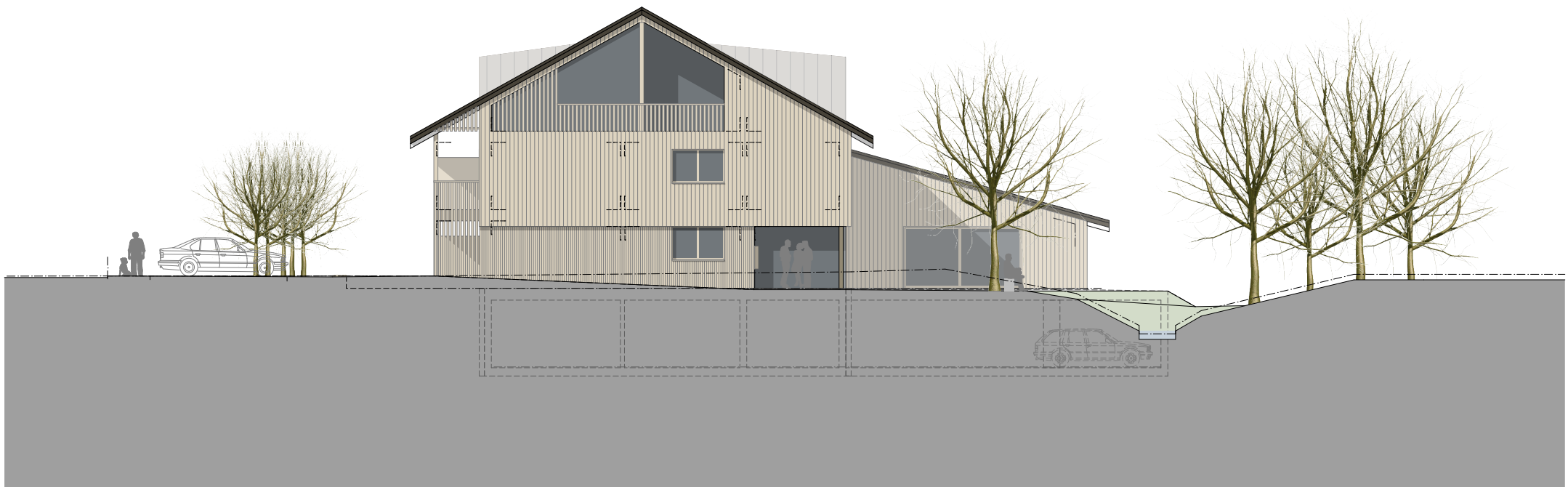
**Bei einer Grundstückgrösse Nord von 692.8 m<sup>2</sup> und einer GFZ von 0.8 ergibt sich eine max. Geschossfläche von 554.2 m<sup>2</sup>. Abzüglich Ausnutzungstransfer (227.4 m<sup>2</sup>) verbleibt eine möglich Geschossfläche für das Nordgrundstück von 326.8 m<sup>2</sup> )**

Gebäudelänge: max. = 40.00 m eff. = 33.40 m

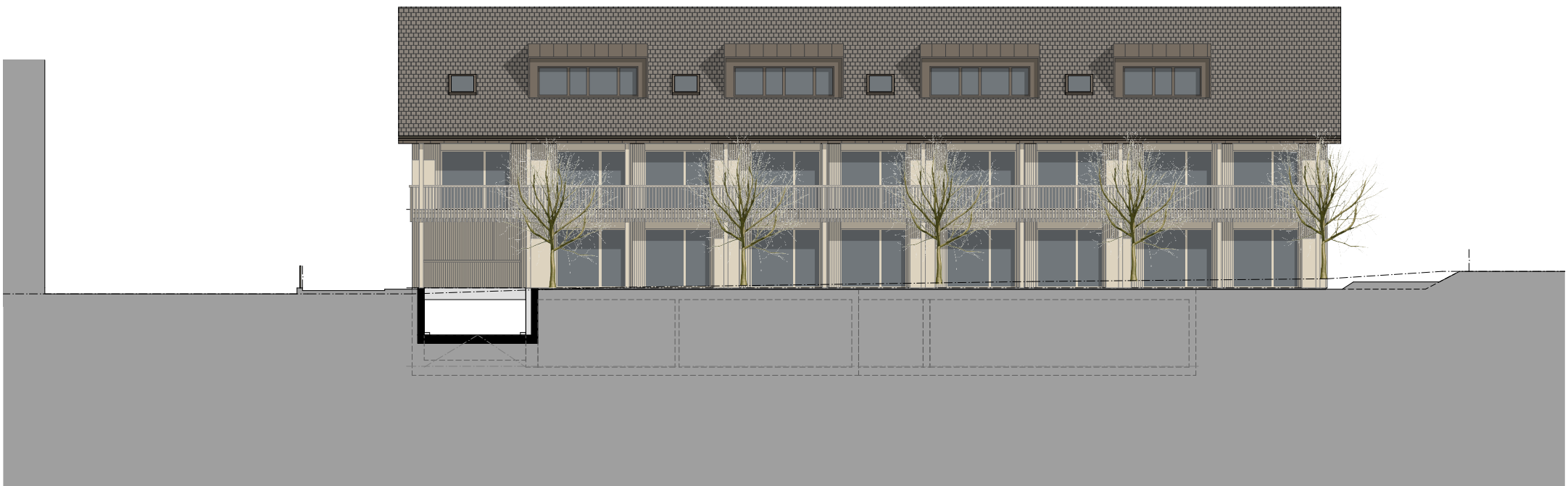
Gebäudehöhe: max. = 7.80 m eff. = 6.72 m



BAUVORHABEN: Alterswohnungen Turnhallenstrasse, 8252 Schlatt		AUFTRAGGEBER: Wohnbaugenossenschaft Schlattertal Im Brühl 8, 8252 Schlatt			PLANVERFASSER: Leu Goller Architekten GmbH Bühlstrasse 27, 8200 Schaffhausen				
PLANNUMMER: 08	PLANTITEL: Schnitt	<b>Variante 5</b>		MASSSTAB: 1:200	PLANGRÖSSE: A4	PROJEKTNUMMER: 19.343	GEZEICHNET: ule	DATUM: 23.01.2020	REVIDIERT:

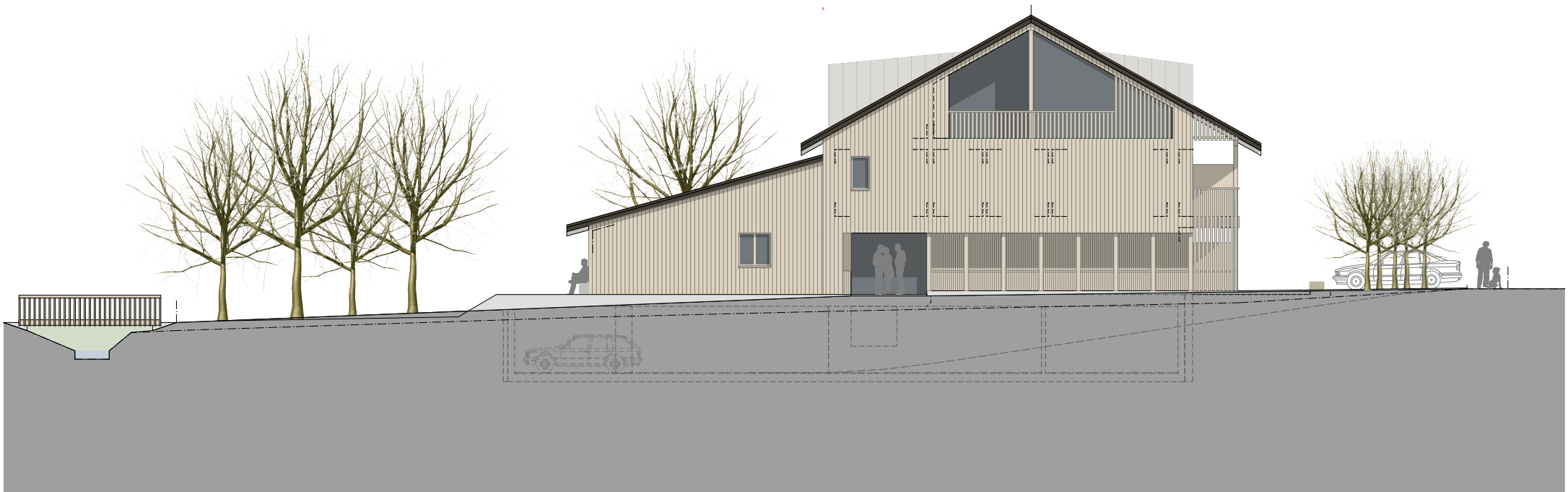


BAUVORHABEN: Alterswohnungen Turnhallenstrasse, 8252 Schlatt		AUFTRAGGEBER: Wohnbaugenossenschaft Schlattertal Im Brühl 8, 8252 Schlatt			PLANVERFASSER: Leu Goller Architekten GmbH Bühlstrasse 27, 8200 Schaffhausen		
PLANNUMMER: 10	PLANTITEL: Ansicht Südost <b>Variante 5</b>	MASSTAB: 1:200	PLANGRÖSSE: A4	PROJEKTNUMMER: 19.343	GEZEICHNET: ule	DATUM: 23.01.2020	REVIDIERT:



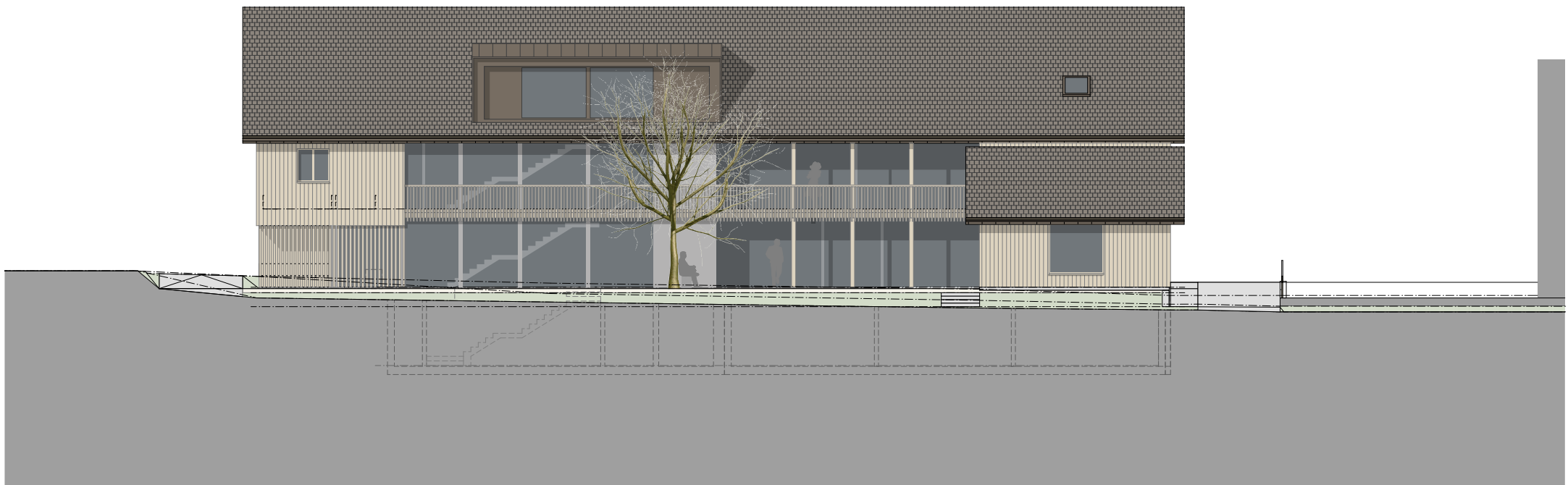
BAUVORHABEN: Alterswohnungen Turnhallenstrasse, 8252 Schlatt		AUFTRAGGEBER: Wohnbaugenossenschaft Schlattertal Im Brühl 8, 8252 Schlatt			PLANVERFASSER: Leu Goller Architekten GmbH Bühlstrasse 27, 8200 Schaffhausen		
PLANNUMMER: 11	PLANTITEL: Ansicht Südwest <b>Variante 5</b>	MASSTAB: 1:200	PLANGRÖSSE: A4	PROJEKTNUMMER: 19.343	GEZEICHNET: ule	DATUM: 23.01.2020	REVIDIERT:





BAUVORHABEN: Alterswohnungen Turnhallenstrasse, 8252 Schlatt		AUFTRAGGEBER: Wohnbaugenossenschaft Schlattertal Im Brühl 8, 8252 Schlatt			PLANVERFASSER: Leu Goller Architekten GmbH Bühlstrasse 27, 8200 Schaffhausen				
PLANNUMMER: 12	PLANTITEL: Ansicht Nordwest	<b>Variante 5</b>		MASSTAB: 1:200	PLANGRÖSSE: A4	PROJEKTNUMMER: 19.343	GEZEICHNET: ule	DATUM: 23.01.2020	REVIDIERT:





BAUVORHABEN: Alterswohnungen Turnhallenstrasse, 8252 Schlatt		AUFTRAGGEBER: Wohnbaugenossenschaft Schlattertal Im Brühl 8, 8252 Schlatt			PLANVERFASSER: Leu Goller Architekten GmbH Bühlstrasse 27, 8200 Schaffhausen		
PLANNUMMER: 13	PLANTITEL: Ansicht Nordost	MASSTAB: 1:200	PLANGRÖSSE: A4	PROJEKTNUMMER: 19.343	GEZEICHNET: ule	DATUM: 23.01.2020	REVIDIERT:
<b>Variante 5</b>							